



 **SuperTrak™**
GEN3
Patents: CA2507856, EP1015851, EP1270311, USRE39747 and other patents pending

DIE GRUNDLAGE FÜR EINE WELTWEIT FÜHRENDE AUTOMATISIERUNG

www.supertrakconveyance.com

 **SuperTrak™**
GEN3



Geschwindigkeit.
Präzision.
Unabhängige
Shuttle-Steuerung.

SuperTrak GEN3™ ist eine Smart Conveyance-Technologie, die Ingenieuren eine Möglichkeit bietet, hochleistungsfähige Automatisierungssysteme mit weniger Risiko und zu geringeren Kosten zu entwerfen, zu entwickeln und einzusetzen.

Die integrierte Funktionalität der Plattform in Kombination mit höheren Geschwindigkeiten, höherer Präzision und unabhängiger Shuttle-Steuerung bietet den Herstellern die Möglichkeit, den Platzbedarf zu reduzieren, den Durchsatz zu erhöhen und die OEE zu verbessern.

Bessere Automatisierung mit SuperTrak CONVEYANCE™

SuperTrak GEN3™ Vorteile

1

Schnellere Zykluszeiten

Eine Kombination aus Geschwindigkeit und Präzision ermöglicht es den Ingenieuren, jede Komponente einer Systemstation effizient zu nutzen, so dass die Teile weniger Zeit in Bewegung und mehr Zeit im Prozess verbringen.

2

Höhere Qualität

Die Präzision ermöglicht eine höhere Wiederholgenauigkeit, es sind keine speziellen Werkzeuge mehr erforderlich, und die Systementwickler können einen höheren Durchsatz erzielen, ohne die Produktqualität zu beeinträchtigen.

Reduzierter Fußabdruck

Geschwindigkeit, Präzision und unabhängige Shuttle-Steuerung ermöglichen es den Systementwicklern, die technische Komplexität und die Werkzeugausstattung zu reduzieren und den Platz effizienter zu nutzen.

3

Geringerer Aufwand

Durch den Einsatz von Werkzeugen für Simulation, Entwurf, Montage und Integration erreichen Systementwickler ein höheres Leistungsniveau bei geringerem technischen Aufwand und Risiko.

4

Besserer Systementwurf für Ingenieure

SuperTrak GEN3™ Merkmale

Geschwindigkeit

Hohe Geschwindigkeiten, schnelle Beschleunigung und eine branchenführende Einschwingzeit bieten einen maximalen Durchsatz.

- **Geschwindigkeiten von bis zu 4 m/s**
- **Schnelle Beschleunigung auf 40 m/s²**

Präzision

Die hohe Reproduzierbarkeit in Kombination mit der Geschwindigkeit und Beschleunigung führt zu einer Konsistenz der Prozesse, die mit alternativen Förderoptionen nicht möglich wäre.

+/-0,01 mm Wiederholbarkeit

Unabhängige Shuttle-Steuerung

Die Möglichkeit, das Ziel, die Richtung, die Geschwindigkeit und die Beschleunigung jedes Shuttles unabhängig voneinander zu steuern, ermöglicht eine maximale Nutzung aller Komponenten des Systems.

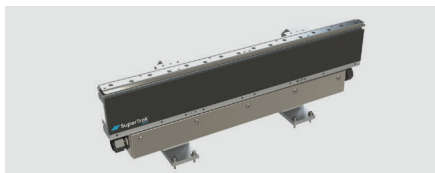


Maximale Funktionalität. Weniger Platz.

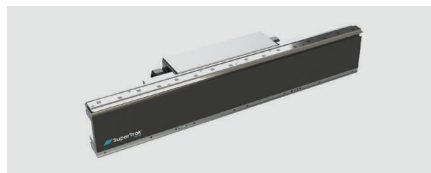
Reduzierter Fußabdruck

Die Maximierung der Funktionalität Ihrer Fabrikautomation auf kleinstem Raum hat für die heutigen Hersteller und ihre industriellen Automatisierungsprozesse oberste Priorität.

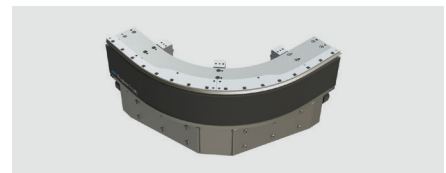
Verschiedene Konfigurationsoptionen bieten den Systementwicklern die Flexibilität, die Werkzeuge innen, außen, oben oder unten zu montieren, um ihre individuellen Systemanforderungen zu erfüllen.



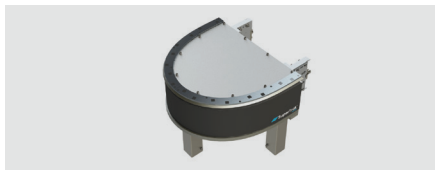
Geraden-Abschnitt



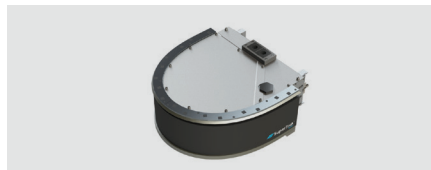
**Gerader Abschnitt mit
niedrigem Profil**



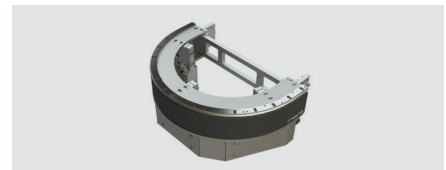
90° Abschnitt



**180° Abschnitt
(500 mm Durchmesser)**



**Niedriges Profil 180° Abschnitt
(500 mm Durchmesser)**



**180° Abschnitt
(800 mm Durchmesser)**

Die Flexibilität der Skalierung

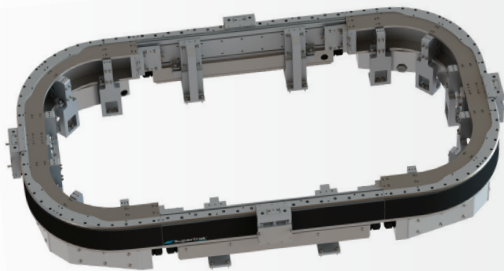
Für den Erfolg der heutigen Hersteller ist es unerlässlich, dass sie ihr Unternehmen problemlos skalieren können.

Die Modularität von SuperTrak ermöglicht es Herstellern, ihre Systeme zu erweitern, indem sie einfach zusätzliche modulare Abschnitte hinzufügen, wenn das Unternehmen wächst und sich die Produkte ändern. Systementwickler können die Funktionalität der Förderplattform leicht neu konfigurieren, wenn sich die Geschäftsanforderungen ändern.



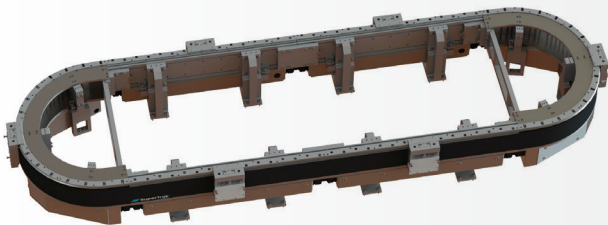
Höhere Verfügbarkeit.
Bessere Qualität.
Erhöhte Leistung.

SuperTrak GEN3™-Konfigurationen



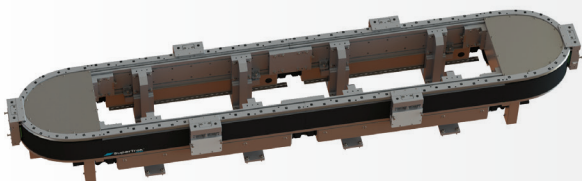
SuperTrak GEN3™
90-Grad-Konfiguration

Die 90°-Konfiguration bietet die gleiche Platzersparnis wie ein Indexierungsrad. Die 1200 mm langen gebogenen Abschnitte ermöglichen noch mehr Konfigurationsmöglichkeiten, wie z. B. einen quadratischen Kreis oder ein Rechteck. Die Hersteller können noch mehr Werkzeuge im Inneren unterbringen, um den Platzbedarf des Systems zu minimieren.



SuperTrak GEN3™
800-mm-Konfiguration

Die 180°-Konfiguration (800 mm) bietet zusätzlichen Platz innerhalb der Förderplattform und ermöglicht den Herstellern viele Optionen für die Montage von Werkzeugen im Inneren. Dies trägt dazu bei, den Platzbedarf Ihrer Fabrikautomation in der Fabrikhalle zu minimieren.



SuperTrak GEN3™
500-mm-Konfiguration

Die 180°-Konfiguration (500 mm) reduziert den Platzbedarf des Förderers auf ein Minimum und bietet den Herstellern die Möglichkeit, Werkzeuge außerhalb der Förderplattform zu montieren.

Reduzieren Sie die Kosten für Hochleistungsautomatisierung

Integrierte Funktionen fassen eine Reihe von Merkmalen in einer Plattform zusammen, wodurch sich der Zeitaufwand für Systemdesign und Integration verringert. Dies ermöglicht ein höheres Leistungsniveau für Ihre Automatisierung bei geringerem Risiko, das mit komplexer Technik verbunden ist.

Zu den integrierten Funktionalitäten gehören unter anderem:



Kollisionsvermeidung

Die Shuttles vermeiden automatisch den Kontakt.
Eine zusätzliche Programmierung ist nicht erforderlich.



Ziel-Routing

Einstellung und Freigabe von Shuttles zu Zielen auf der Strecke
ohne zusätzliche Verwaltung in der SPS.



Vor-Stopps

Setzen Sie Voranschläge, wenn zusätzlicher Platz für Werkzeuge
oder Prozesse benötigt wird.



Definieren von Regionen für bestimmte Bewegungsdynamiken

Die Shuttles bewegen sich mit einer bestimmten Geschwindigkeit,
Beschleunigung oder einem bestimmten Ruck durch die Region.

Gestaltung > Simulieren > Erstellen > Durchführen

Reduzieren Sie den Zeitaufwand für Design und Integration

Die Benutzeroberfläche der SuperTrak CONVEYANCE[™]-Plattform bietet folgende
Möglichkeiten:

Erstellen von Systemsimulationen

Anzeigen von Statistiken zur Systemleistung

Konfigurieren von integrierten Funktionen

Zugriff auf Diagnosetools

Im Gegensatz zur Software anderer Förderplattformen wurde TrakMaster[™] mit der Absicht entwickelt und gebaut, die Konstruktions- und Integrationszeiten zu reduzieren, um den Maschinenbauern und Herstellern einen schnelleren Weg zur Produktion zu bieten.

Die einfach zu bedienende Software ermöglicht eine intuitive SPS-Schnittstelle zur Steuerung der Hochleistungsfähigkeit der Plattform mit weniger Technik und somit weniger Risiko.



Gebaut von Maschinenbauern, für Maschinenbauer

Anwendungen in der Fertigung

Das SuperTrak CONVEYANCE™-Team hat weltweit Systeme in einer Vielzahl von Branchen in den anspruchsvollsten Umgebungen eingesetzt.

Von rauen, schmutzigen Umgebungen bis hin zu Reinraumanwendungen haben wir Förderlösungen, die sich Ihren wechselnden Anforderungen anpassen können.

Die intelligente Fördertechnik eignet sich am besten für Anwendungen, die Folgendes erfordern:

Montage großer Mengen

Begrenzte Stellfläche

Energie-Effizienz

Montage im Reinraum

Geräuscharmer Betrieb

Mehrere Prozessschritte

Mehrteilige Linien

Modularität zur Skalierung und Anpassung

Funktionsfähigkeit in rauen Umgebungen

Ein hohes Maß an Präzision

Automatisierung für eine Vielzahl von Branchen

Beliebte Industrieanwendungen



Konsumprodukte

- Einwegrasierer
- Gläser
- Pump-Flaschen



Automobilkomponenten

- EV-Batterie-Baugruppe
- Ventilbaugruppen – Spielausgleich, Sitz/O-Ring, ABS, Motorkomponenten
- Türschlossbetätiger



Unterhaltungselektronik

- Montage von Handys
- Kleine Haushaltsgeräte
- Haushaltselektronik



Medizingeräte

- Verpackung von Kontaktlinsen
- Montage von Spritzen
- Montage von Kathetern
- Insulinpumpen



SuperTrak GEN3™-Datenblatt

Geraden-Abschnitt	1000 mm
180° Abschnitt	<ul style="list-style-type: none"> • 500 mm Durchmesser • 800 mm Durchmesser
90° Abschnitt	600 mm Radius
Breite der Produkthalterung	152 mm bis zu 600 mm
Höchstgeschwindigkeit	4 m/s
Beschleunigung	<ul style="list-style-type: none"> • 1G mit 10 kg Nutzlast • 4G mit 1 kg Nutzlast
Wiederholbarkeit	+/- 0,01 mm
Nutzlast	10+ kg pro Shuttle
Kurvenverlauf	Vollständige Kontrolle
Shuttle-Optionen	Standard-Shuttlekonfiguration mit 2 oder 3 Magnetoptionen
Kommunikation	   

** Höhere Nutzlasten und andere Protokolle möglich.
Sprechen Sie mit einem Mitglied des SuperTrak-Teams
für weitere Informationen.*



SuperTrak™
GEN3



Reduzieren Sie die Kosten für Hochleistungsautomatisierung

Haben Sie ein Projekt in Aussicht?
Die Beförderung ist ein guter
Ansatzpunkt.

Wir arbeiten mit Maschinenbauern
und Systementwicklern zusammen,
um das Systemdesign zu verbessern
und Automatisierungsziele zu
erreichen.

Kontakt

supertrakteam@atsautomation.com

www.supertrakconveyance.com